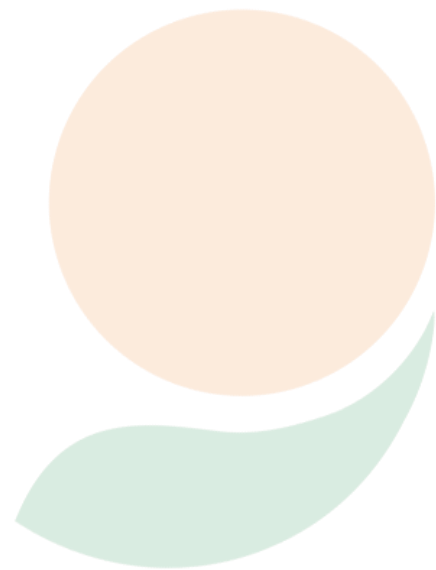




UNIDOS
contra o
GREENING



Junqueira Rodas

Fundecitrus
CIÊNCIA E SUSTENTABILIDADES
PARA A CITRICULTURA

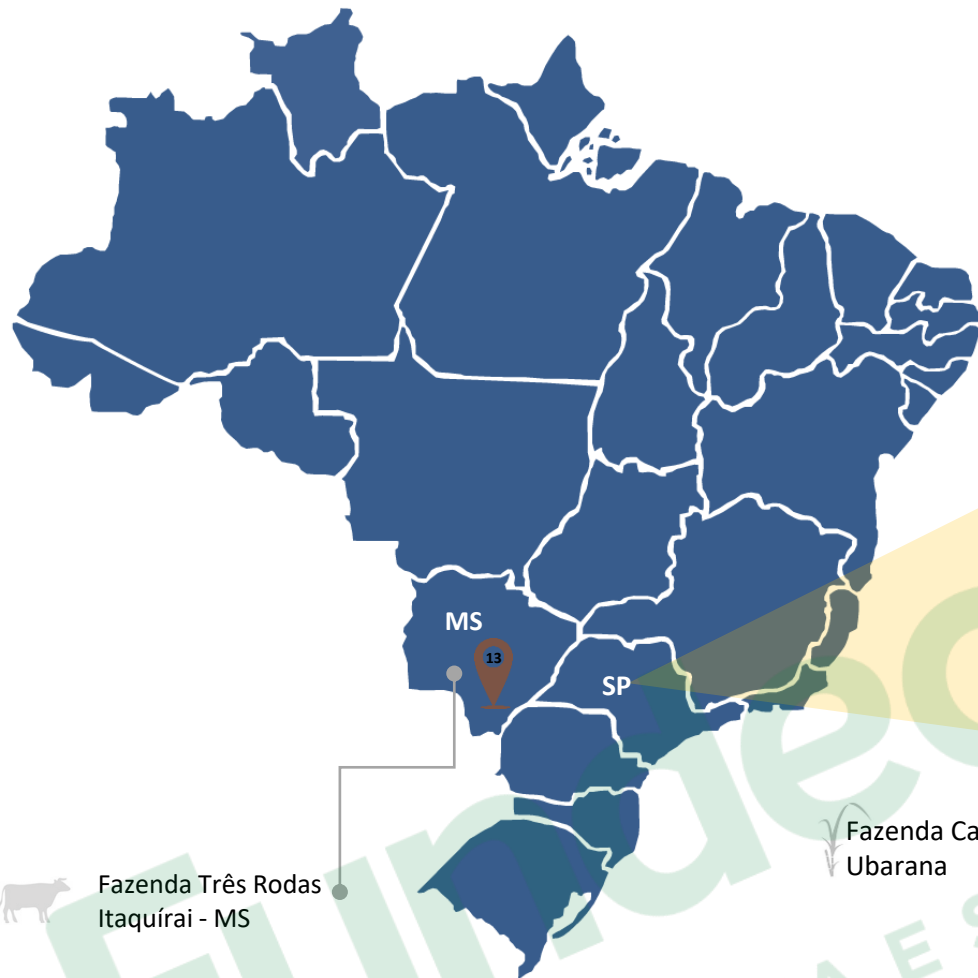
Rodrigo R. Lemo
Gerente de Produção
23/05/2018



Distribuição Geográfica áreas



Junqueira Rodas



Fazenda Três Rodas
Itaquírai - MS



Fazenda Água Milagrosa
Tabapuã

Fazenda Primavera
Adolfo

Fazenda Castelo de São Miguel
Ubarana

Fazenda Castañar de Ibor
Ubarana

Fazenda Pau D'Alho
Ubarana

Fazenda Rancho Santa Tereza
Santa Cruz do Rio Pardo

Fazenda Esplanada
Guarací

Fazenda Santa Helena
Monte Azul Paulista

Fazenda São José do Mangalarga
Bebedouro/Colina

Escritório Central
Monte Azul Paulista

Fazenda Santa Ângela
Santa Rita do Passa Quatro

Fazenda Campo Alegre
Monte Azul Paulista

* Áreas contíguas de Fazenda Campo Alegre + Sítio Humaitá + Sítio Campo Alegre + Sítio Santo Antônio + Sítio Santa Rita

FUNDECI
CIÊNCIA E SUSTENTABILIDADE PARA A CITRICULTURA

12 1 10 9

6

5

3

2

4

1

8

7



Diversificação

Áreas e culturas

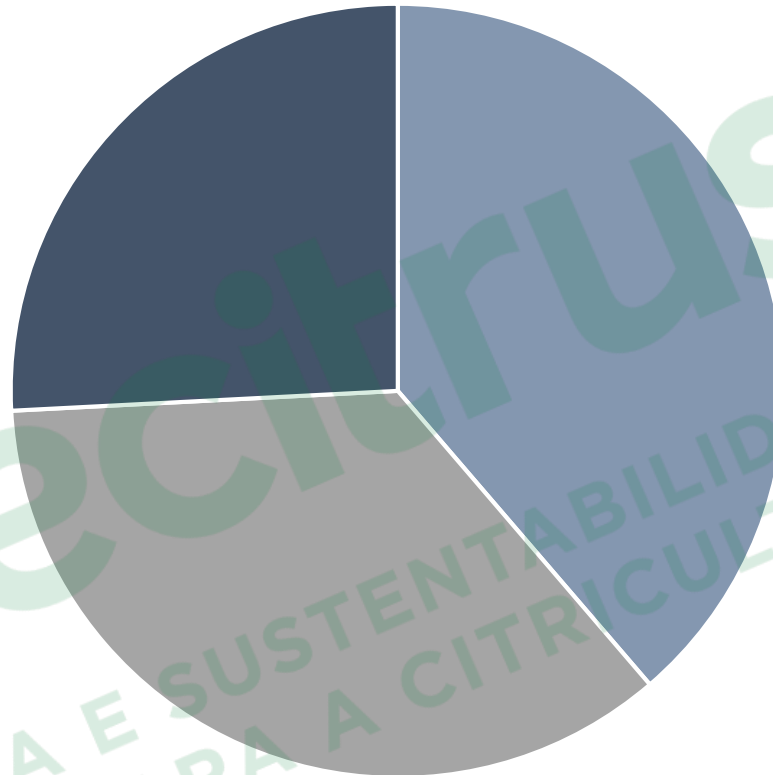


Junqueira Rodas

PASTAGEM
2.810 hectares
26%

CANA DE AÇUCAR
3.861 hectares
35 %

CITROS
4.269 hectares
39 %



Fundecitrus
CIÊNCIA E SUSTENTABILIDADE
PARA A CITRICULTURA

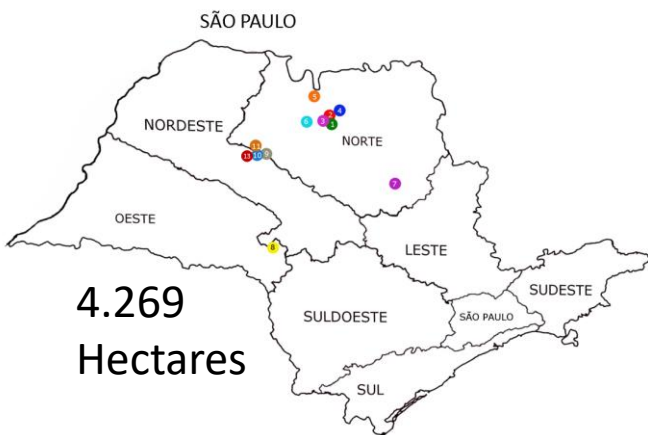


Laranja



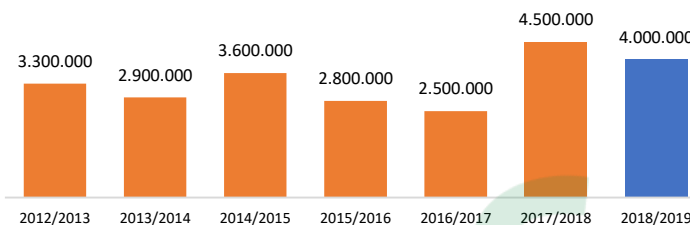
Junqueira Rodas

Laranja
árvores
2.086.559



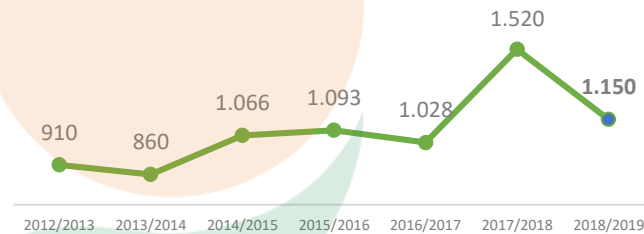
Produção

Caixas de 40,8 kg



Produtividade

Caixas de 40,8 kg / hectare



Ciclo Produtivo



64%
Em produção



36%
Em formação

Idade

0 a 3 anos 36%

4 a 10 anos 36%

acima 10 anos 28%

Média
6,5
anos



Maturação



12%
Precoce

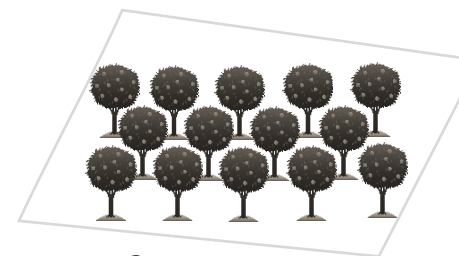


35%
Meia Estação



53%
Tardia

Densidade



513
Árvores por hectare

Irrigação



100%
Irrigado



Resumo Manejo HLB

1 – Mudas Sadias

2 – Inspeções de *Diaphorina*

Visual: 15 dias

Armadilha Amarela: Semanal (Perímetro - 50 m)

3 – Pulverizações: 50 mL/m³

Até 3 anos: 10 dias

Após 3 anos: 15 dias (+Brotações)

4 – Sistêmicos:

Vacina;

Até 3º ano;

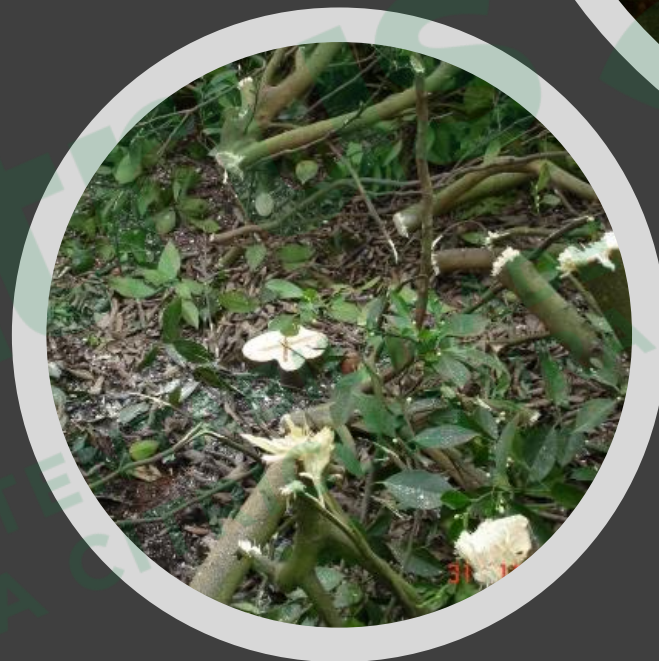
4 Aplicações por ano: Agosto - Fevereiro



5 – Inspeções HLB: plantas sintomáticas
4 inspeções por ano: Fevereiro - Agosto
Chão e plataforma

6 – Erradicação:
1 vez por ano após colheita

7 – Replântio:
Pomares até 3 anos: área total
Após 3 anos: perímetro
Operacional



8 – Participação nos Alertas Fitossanitários

9 – Manejo Externo:

Monitoramento semanal

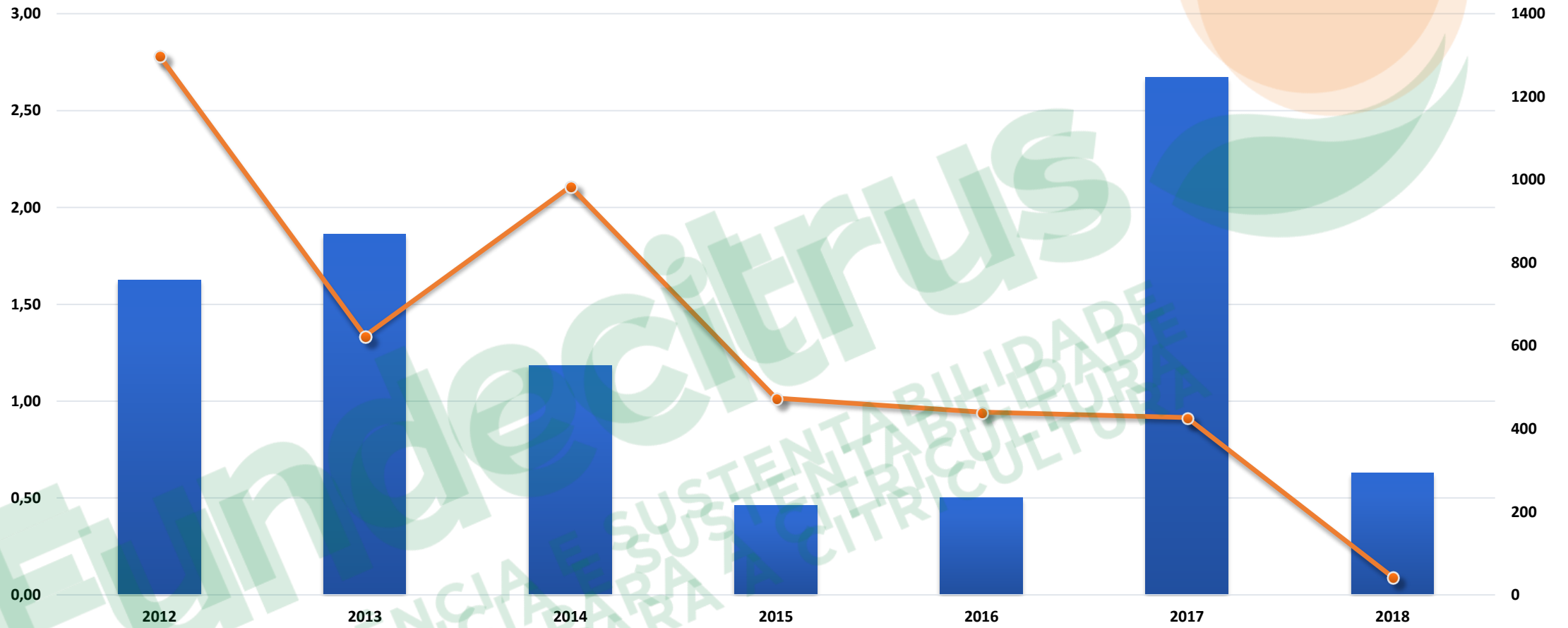
Identificação e erradicação vizinhança

(Apoio ao Fundecitrus)

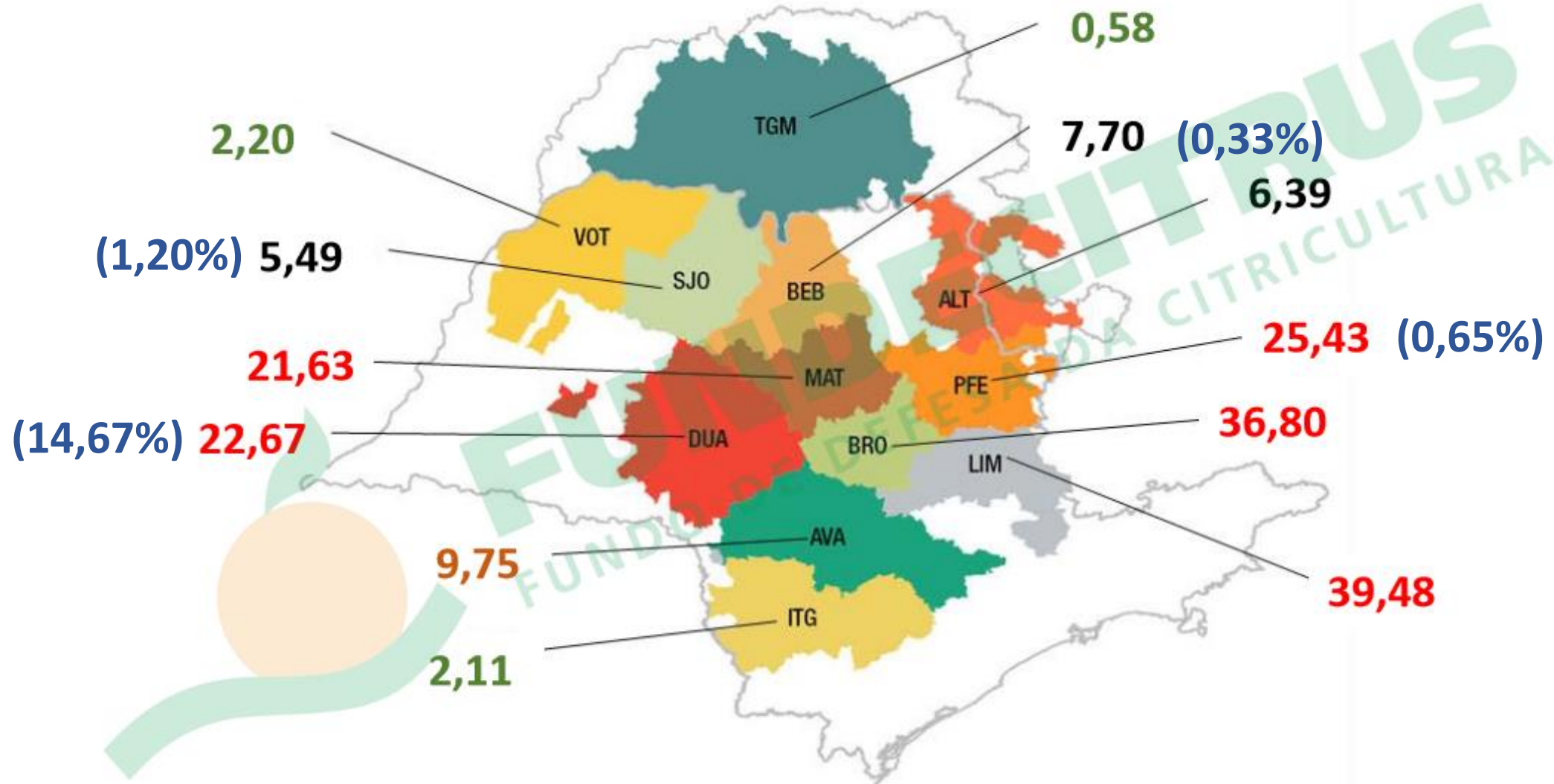


Fundecitrus
CIENCIA E SUSTENTABILIDADE
PARA A CÍTRICA

Índice anual de HLB

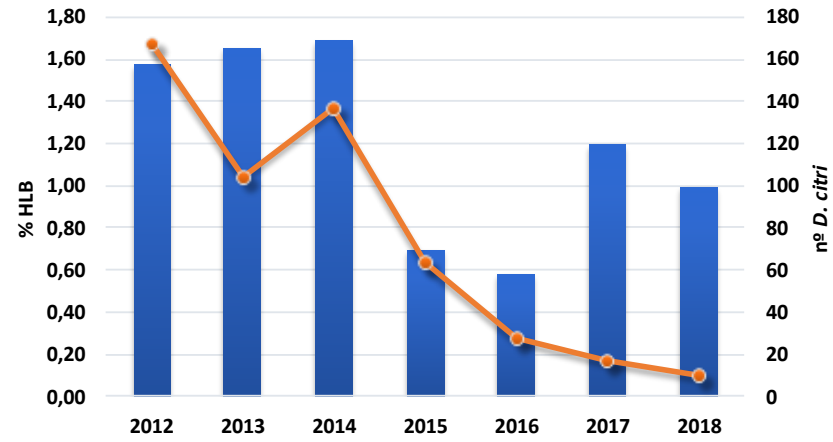


Percentual de plantas com sintomas de HLB - REGIÃO

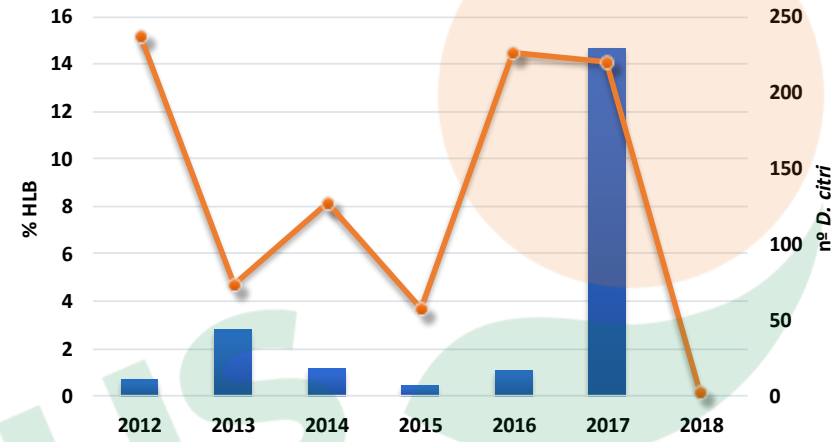


TGM - Triângulo Mineiro | VOT - Votuporanga | SJO - S. J. do Rio Preto | DUA - Duartina | BEB - Bebedouro
 | ALT - Altinópolis | MAT - Matão | BRO - Brotas | PFE - Porto Ferreira | LIM - Limeira | AVA - Avaré | ITG - Itapetininga

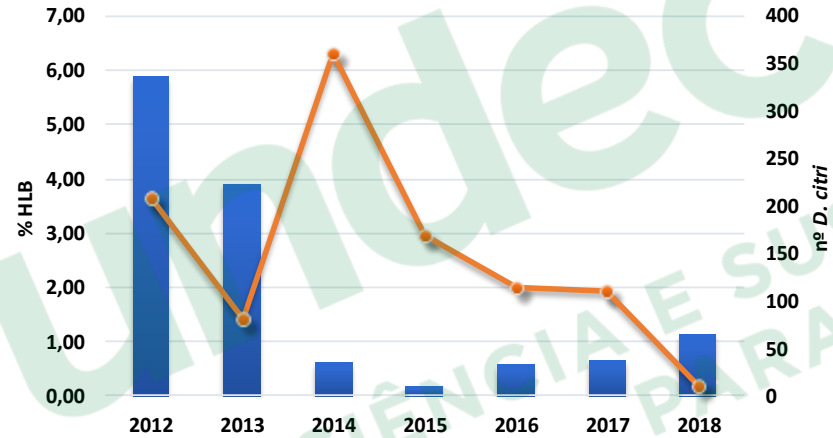
SJR



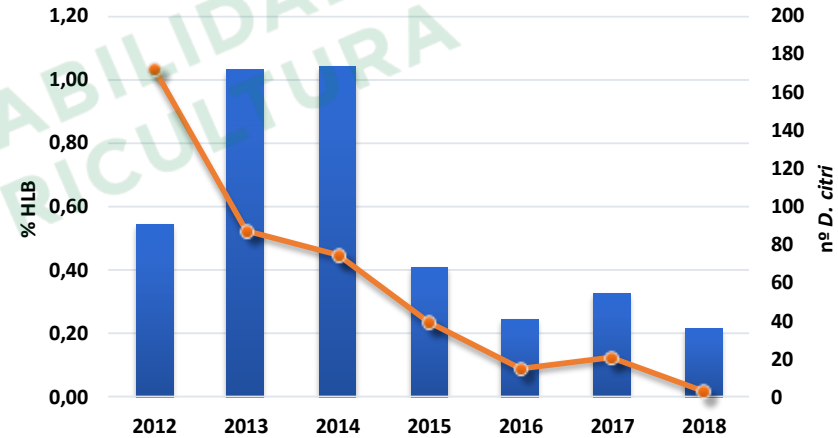
DUA



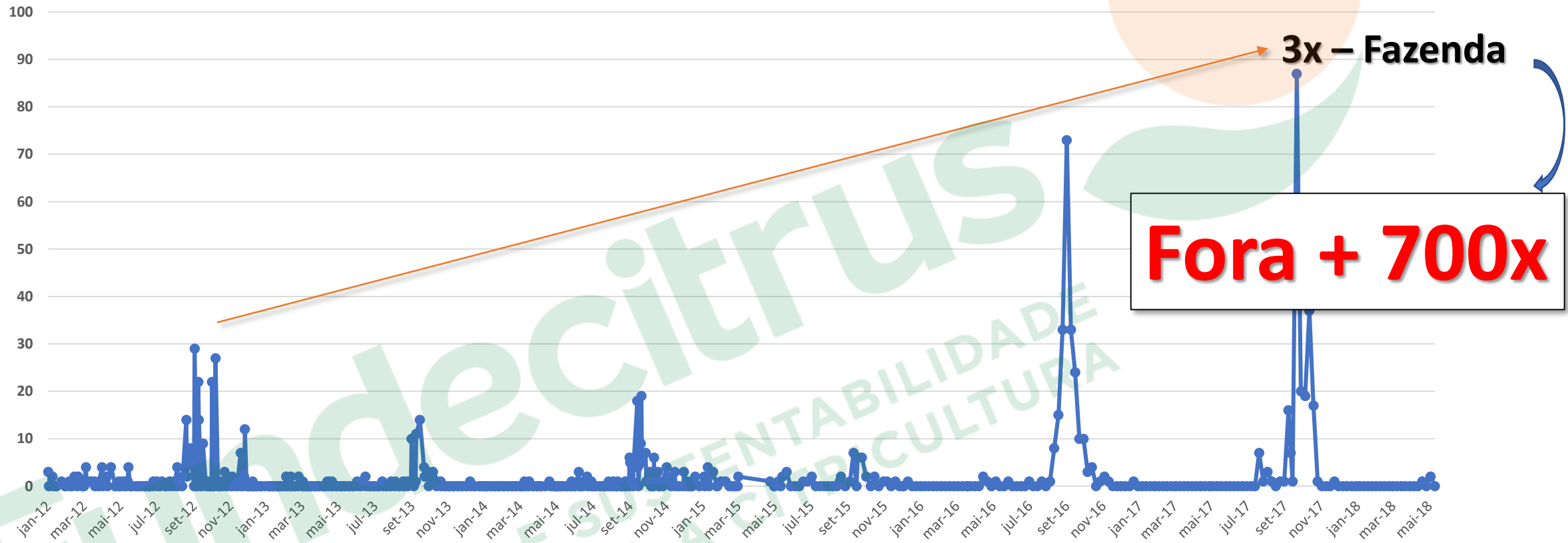
PFE



BEB



D. citri - População Região DUA



Fora + 700x

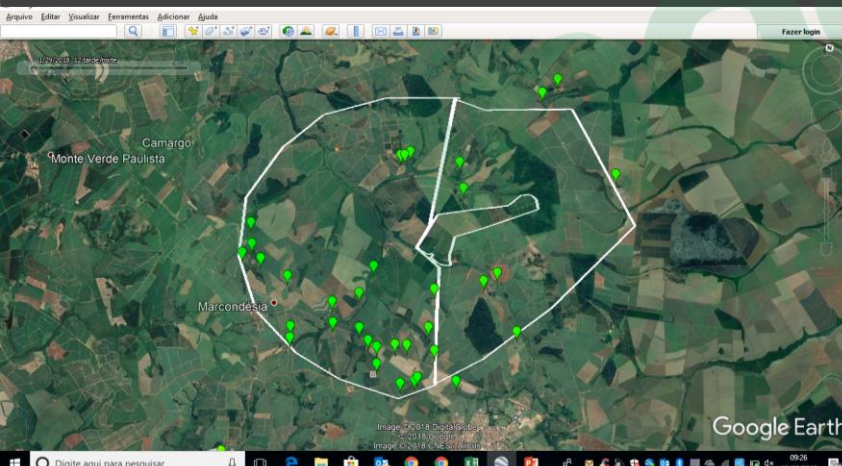
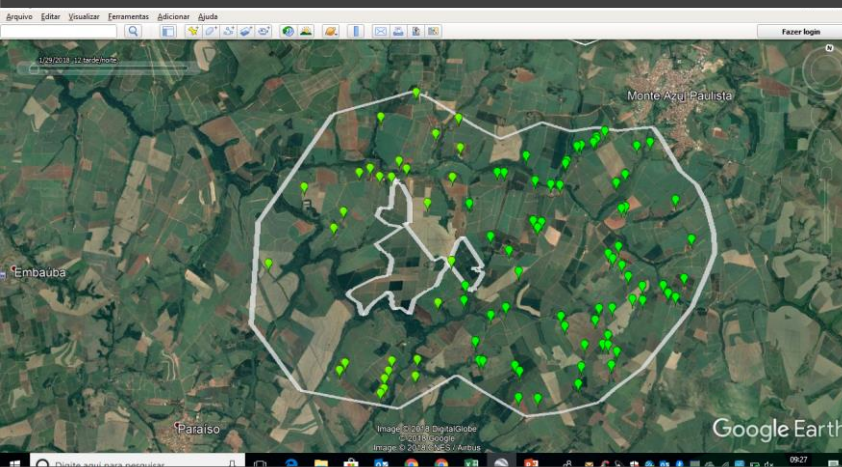
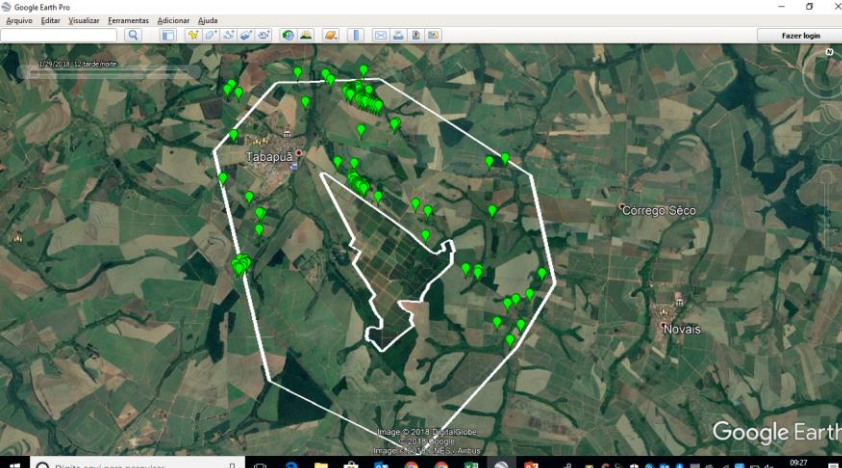
3x - Fazenda

Fundecitrus
CIÊNCIA E SUSTENTABILIDADE
PARA AGRICULTURA

Poda / Brotações

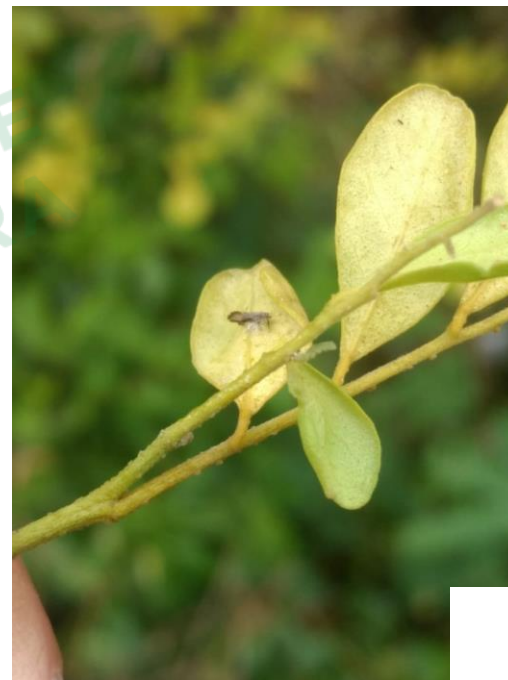
- Atratividade;
- Influência na reprodução: quais e quantos;
- Influência na transmissão;
- Impacto do ambiente: crescimento;
- REFORÇO NAS PULVERIZAÇÕES APÓS PODA





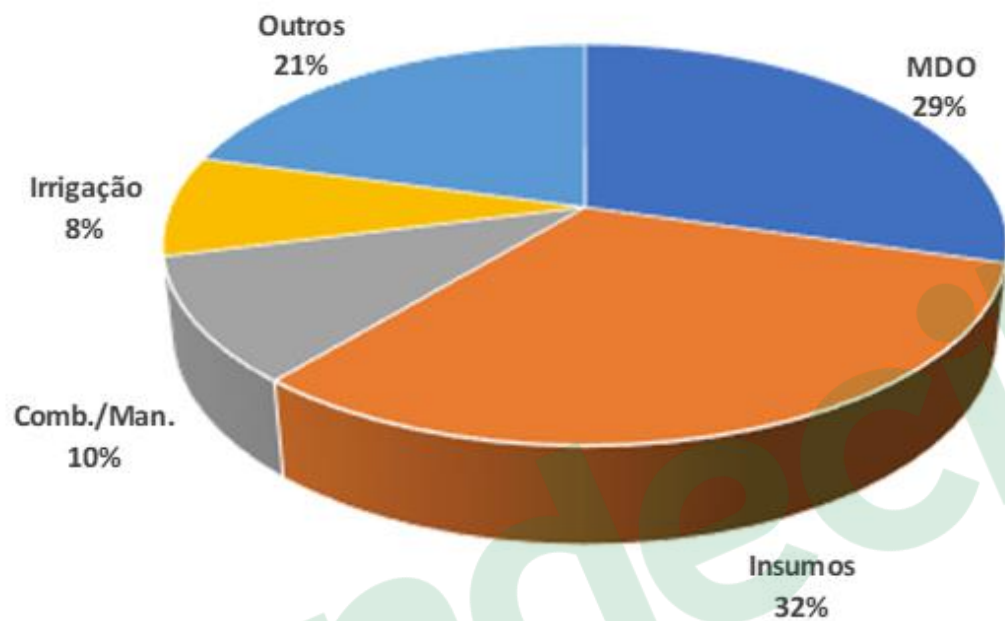
Erradicação Externa

- Início: outubro 2017
- Parceria com Fundecitros
- Fornecimento:
 - MDO
 - Mudas para troca
- Adesão > 80%
- + 30.000 plantas erradicadas

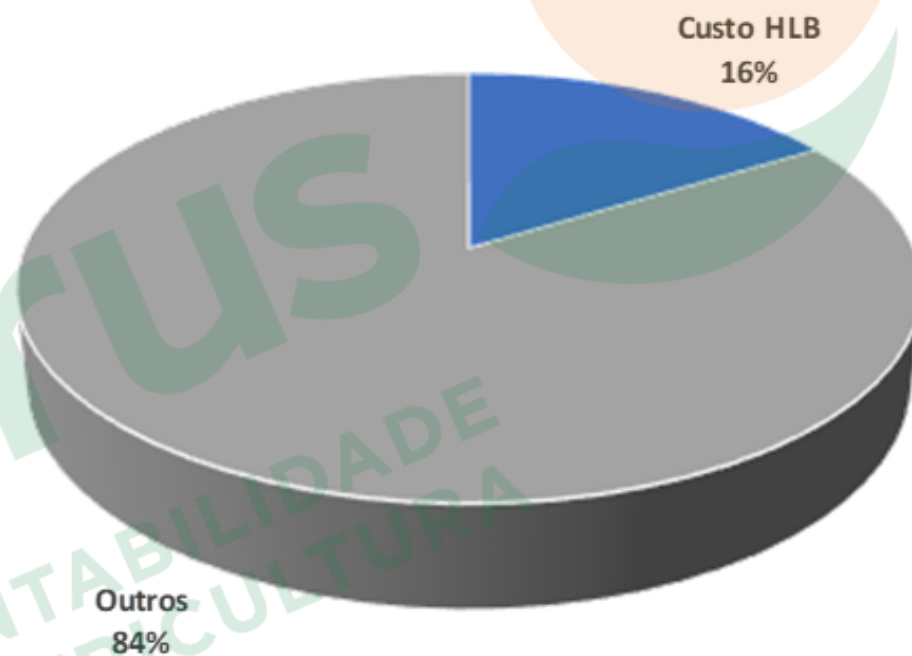




Custo de Produção



Custo de Produção



Apoio ao manejo Externo – 1,6% custo HLB

Fundação Citrus
CIÊNCIA E SUSTENTABILIDADE
PARA A CITRICULTURA

O que pensamos e mudamos?

- ✓ Tendência de aumento nos índices: não há local seguro;
- ✓ Reforço de pulverizações em períodos de brotações – Poda /
Florescimento;
- ✓ Manejo externo – apoio: custo baixo (1,6%)



Fundecitrus
CIÊNCIA E SUSTENTABILIDADE
PARA A CITRICULTURA





Junqueira Rodas

Obrigado!

Índice

