



UNIDOS
contra o
GREENING

Alerta fitossanitário e ações externas

Fundecitrus
CIÊNCIA E SUSTENTABILIDADE
PARA A CÍTRICULTURA

Alerta Fitossanitário



Fundecitrus
CIÊNCIA E SUSTENTABILIDADE
PARA A CITRICULTURA

Monitoramento de psilídeos por meio de armadilhas adesivas amarelas

Citricultores e Fundecitrus

Site do Fundecitrus

Participação gratuita



Visitante

(UF)

(Região)

Home Gráficos

Área Restrita

Quinzena: 2ºQ-Fev-2018

Exportar



Psilídeos/Armadilha

SEM COLETA

0

0,014

11,935

23,857

35,778

47,700

!
Controle Coordenado Conjunto. Regiões: ARARAQUARA, AVARE, BEBEDOURO, CASA BRANCA, FRANCA, FRUTAL, ITAPETININGA, LIMEIRA, LINS, NOVO HORIZONTE, SANTA CRUZ DO RIO PARDO.
CONTROLE COORDENADO DE 12 A 19 DE MARÇO DE 2018

Araraquara / SP - Ter 13/03

21°C

32° / 21°

Sol, alternando com chuva em forma de pancada rápida e isolada

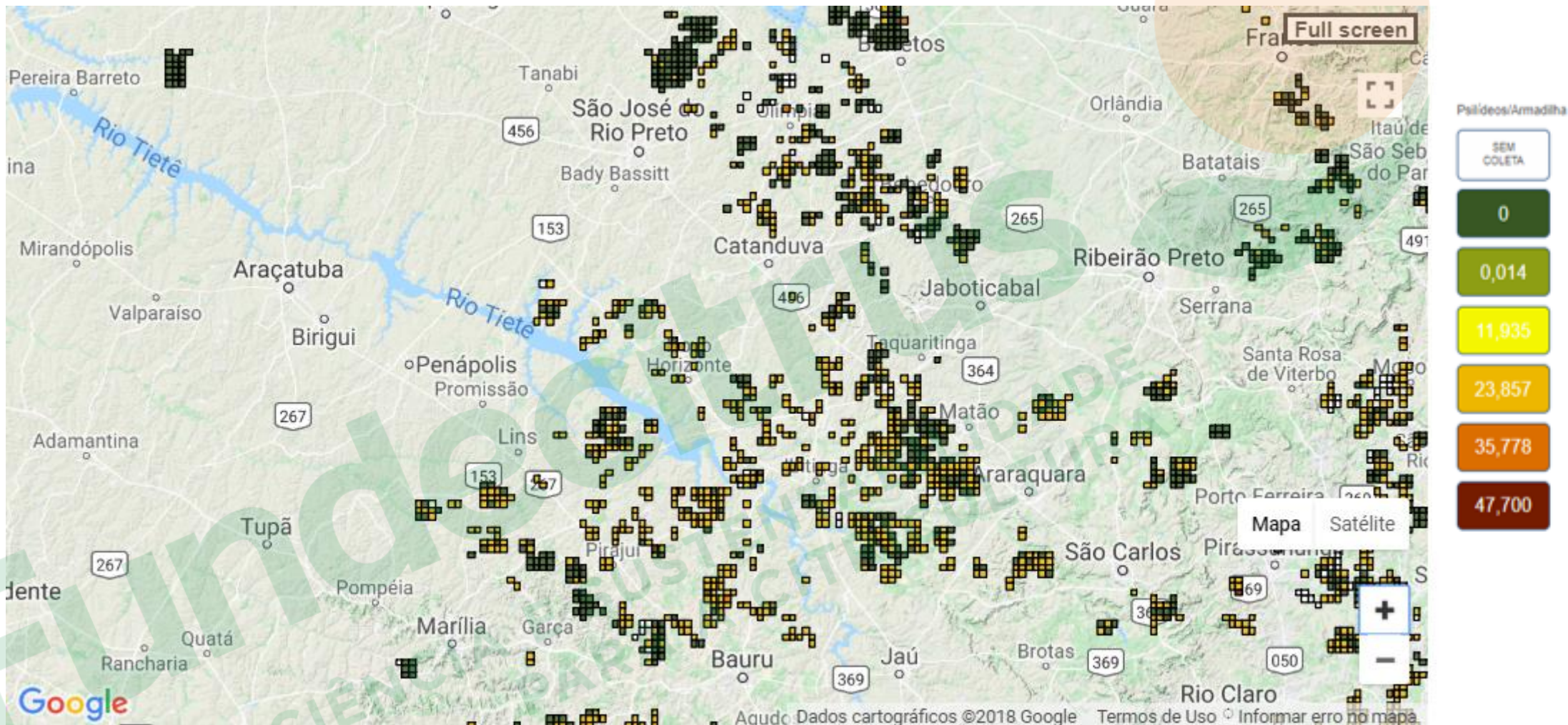
ASSISTI... SAIBA ... tempo AGORA



Monitoramento do psilídeo e brotação



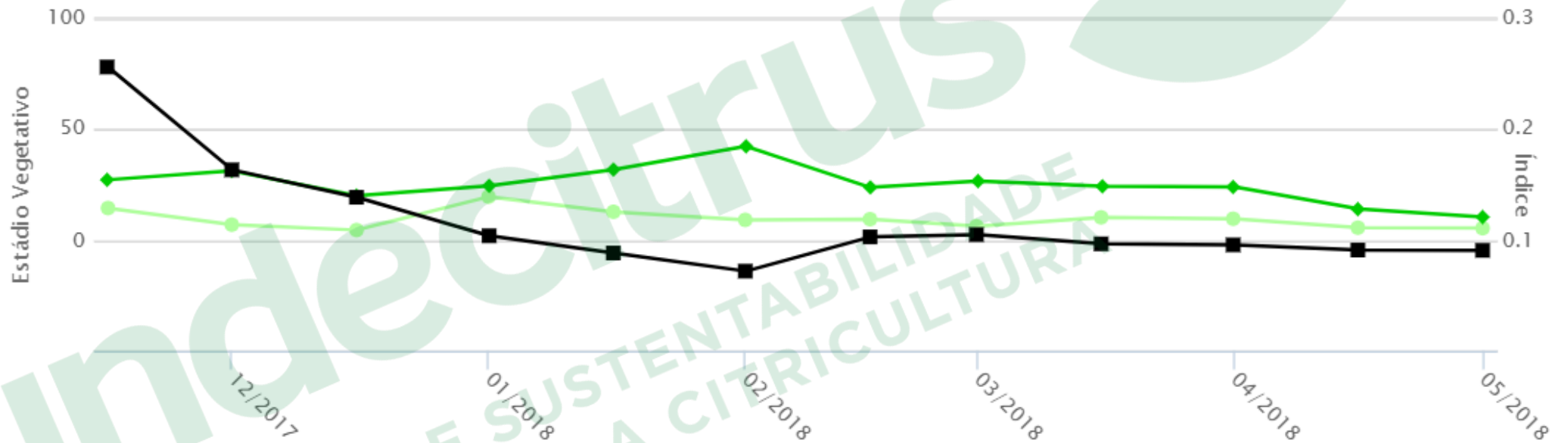
Sistema disponibiliza mapas ao citricultor – 15 dias



► Sistema disponibiliza gráficos ao citricultor – 15 dias

Últimas quinzenas - Regionais

- Brotação
- ◆ Folha Jovem
- Índice



Fundecitrus
CIÊNCIA E SUSTENTABILIDADE
PARA A CITRICULTURA

Objetivos do Alerta Fitossanitário



Objetivos:

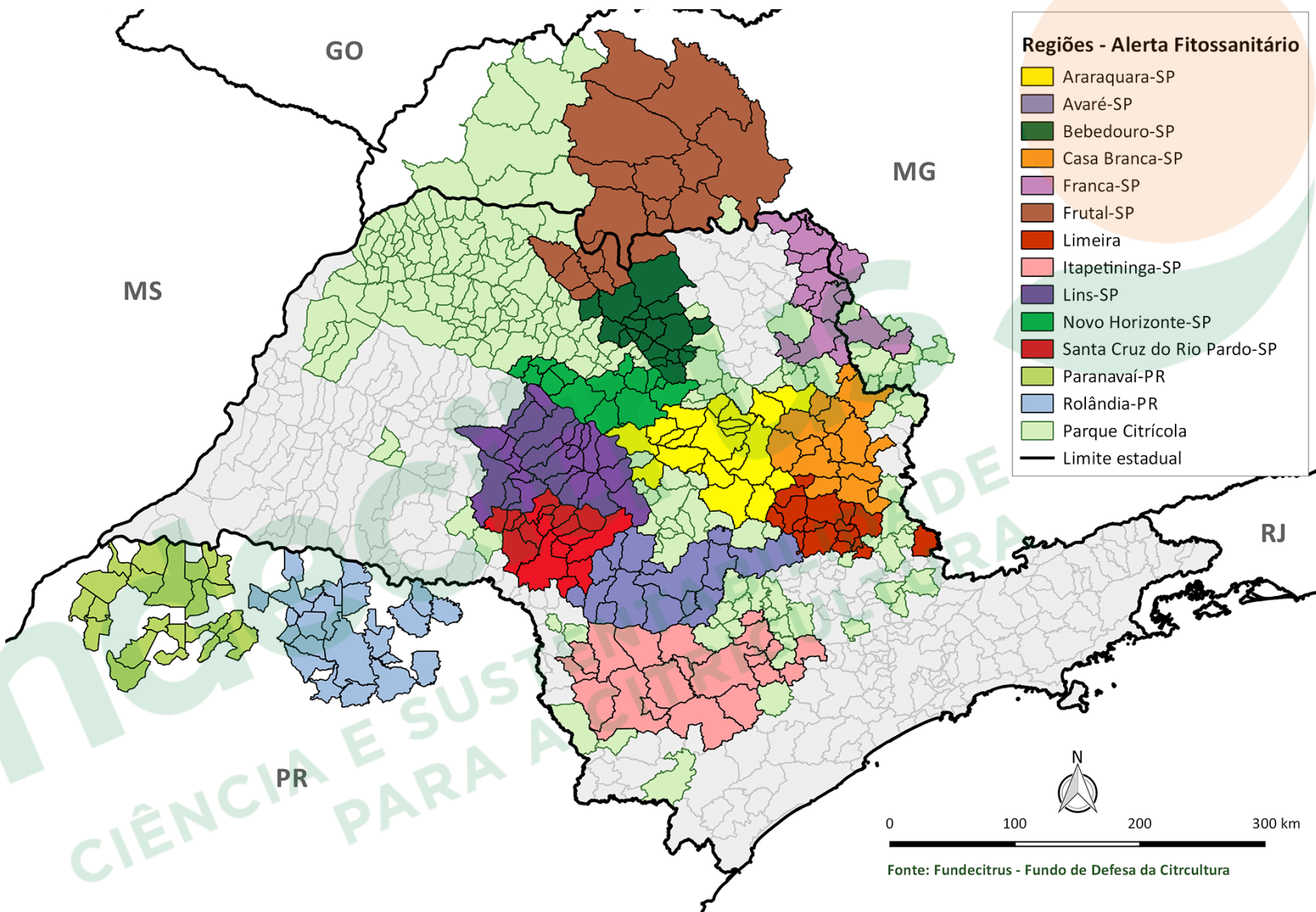
- Avaliar população migrante do psílídeo
- Identificar pontos de entrada na propriedade
- Identificar o início do crescimento da população
- Identificar épocas de maior população
- Realizar o controle regional do psílídeo

Procedimentos:

- 1 armadilha no mínimo a cada 500 m
- Leitura semanal/quinzenal
- Troca no máximo quinzenal
- Procurar por adultos



Regiões do Alerta Fitossanitário



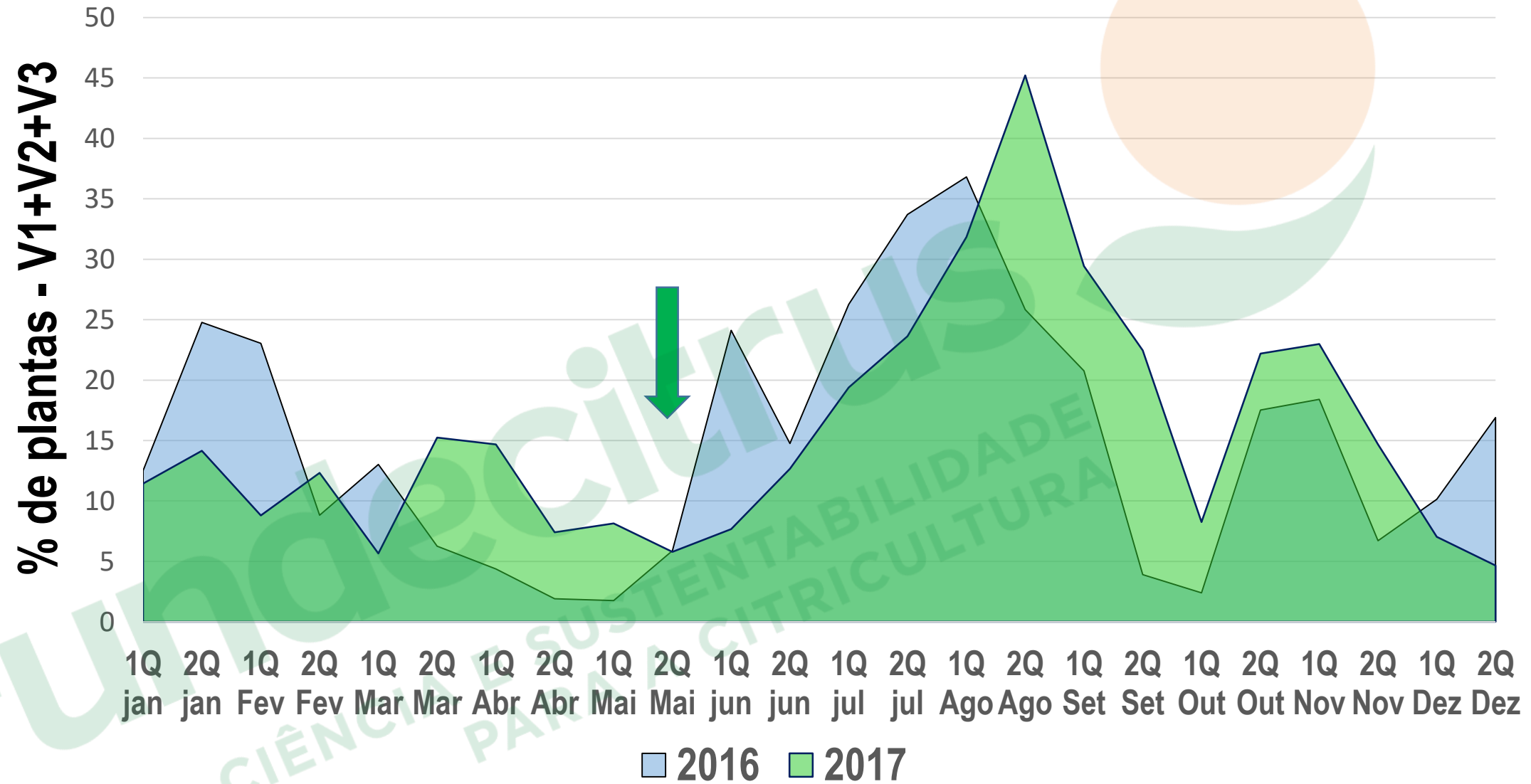
FUNDECITRUS
CIÊNCIA E SUSTENTABILIDADE
PARA A CITRICULTURA

▶ Área monitorada do Alerta Fitossanitário

Região	Área (ha)	Nº de plantas	Armadilhas	Propriedades
Araraquara	42.442,59	18.774.716	3.067	153
Avaré	50.234,85	22.965.646	4.017	115
Bebedouro	23.764,94	10.556.857	2.792	174
Casa Branca	14.746,84	6.330.156	2.685	151
Franca	9.547,50	4.403.420	818	97
Frutal	42.954,67	19.063.684	4.609	151
Itapetininga	13.890,48	6.047.718	2.122	44
Limeira	10.481,58	6.118.818	1.502	117
Lins	21.728,63	7.986.686	2.053	142
Novo Horizonte	6.250,33	2.869.120	1.194	168
Santa Cruz do Rio Pardo	24.349,78	11.815.363	3.121	116
Total	260.392	116.932.184	27.980	1.428



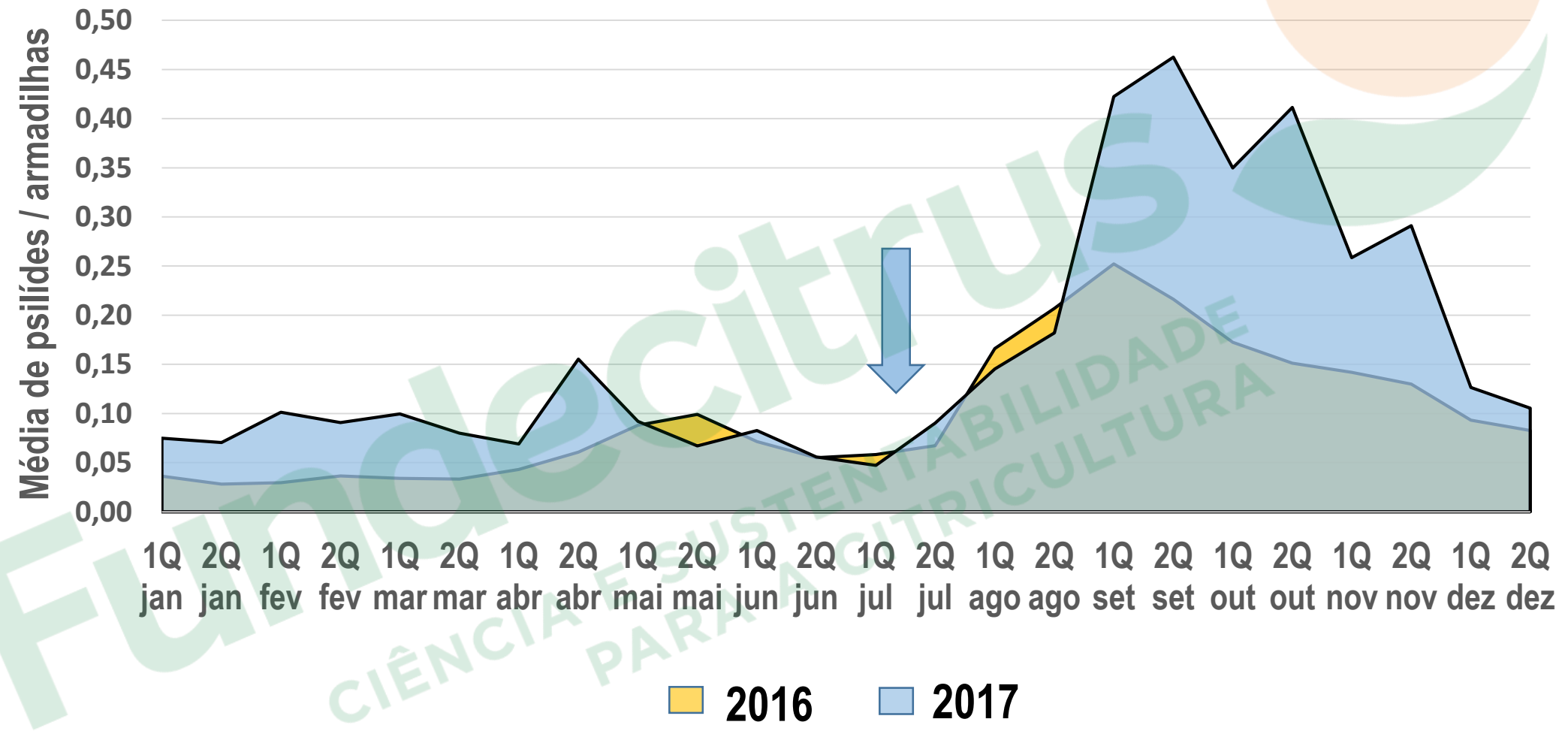
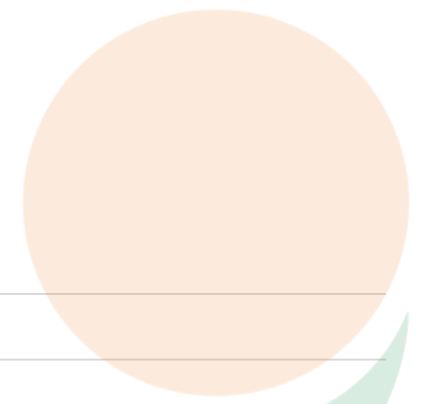
Estágios Vegetativos V1+V2+V3 – Alerta Fitossanitário



FUNDECITRUS
CIÊNCIA E SUSTENTABILIDADE
PARA A CITRICULTURA



Psilídeo por armadilha – Alerta Fitossanitário





Pesquisas em andamento

Estágios iniciais das brotações são mais favoráveis a reprodução do psílídeo e transmissão da bactéria

Dr. Silvio Lopes(Fundecitrus)

Voos de psílídeos, assistidos pelo vento, ocorrem principalmente entre agosto e outubro

Prof. Dr. João Lopes (Esalq) et al
Conclusões parciais

Fundecitrus
CIÊNCIA E SUSTENTABILIDADE
PARA A CITRICULTURA

Alertas para controle do psilídeo

ALERTA FITOSSANITÁRIO

MANTENHA O PSILÍDEO LONGE DO SEU POMAR

CONTROLE CONJUNTO **20 a 27/09**

Araraquara, Avaré, Santa Cruz do Rio Pardo, Casa Branca, Lins, Novo Horizonte, Bebedouro, Frutal e Franca.

Baseado na tendência de aumento da população de psilídeos na região e da presença de um novo fluxo vegetativo, detectados pelo sistema do Alerta Fitossanitário, é indicado uma aplicação coordenada e em conjunto para o controle do psilídeo. Se todos fizerem a pulverização no mesmo período, a população do inseto cai e a sua propriedade fica mais protegida. Participe!

*Não realize pulverizações em plantas em florescimento
*Avisar os apicultores da sua região sobre o momento das pulverizações

#UNIDOSCONTRAOGREENING

FUNDECITRUS
FUNDO DE DEFESA DA CITRICULTURA

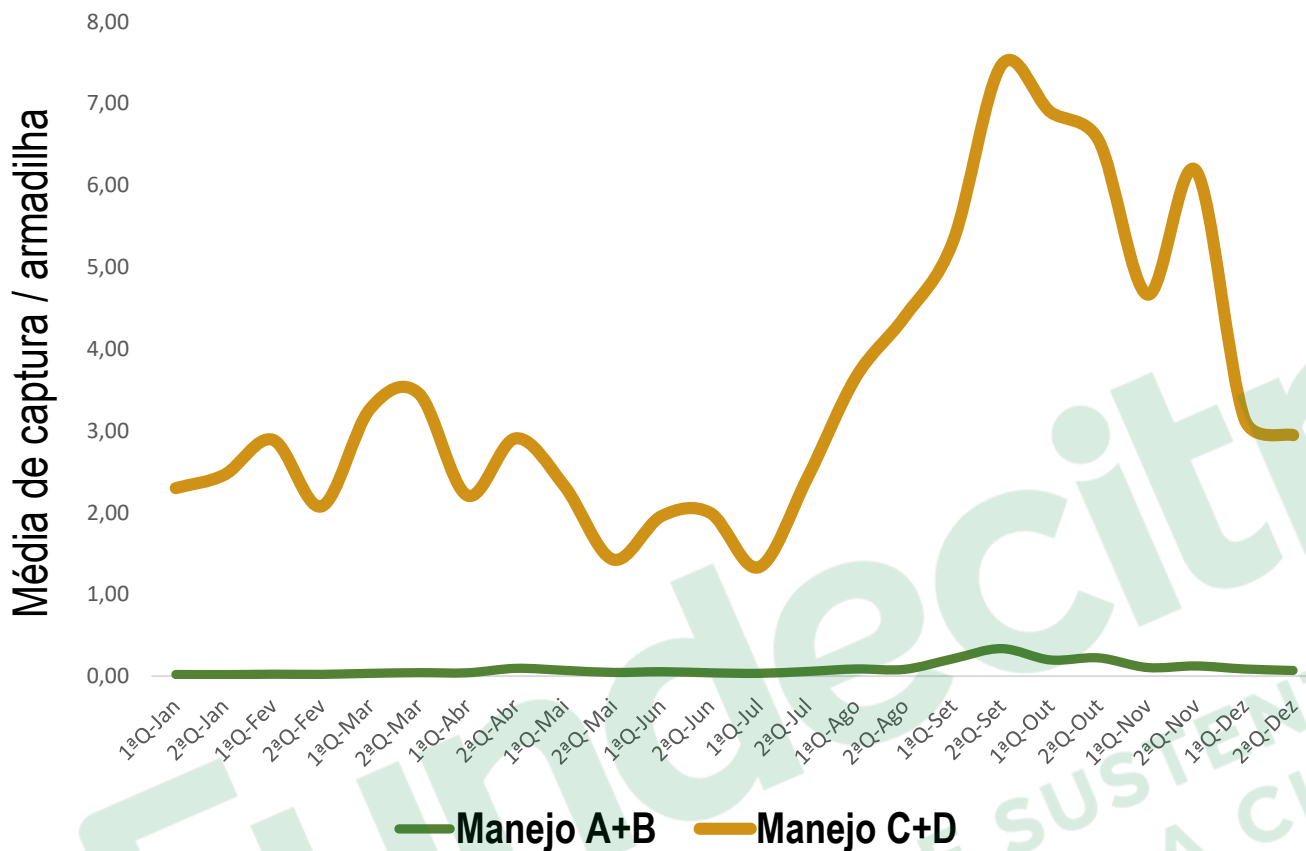
Ações externas

Fundecitrus
CIÊNCIA E SUSTENTABILIDADE
PARA A CITRICULTURA



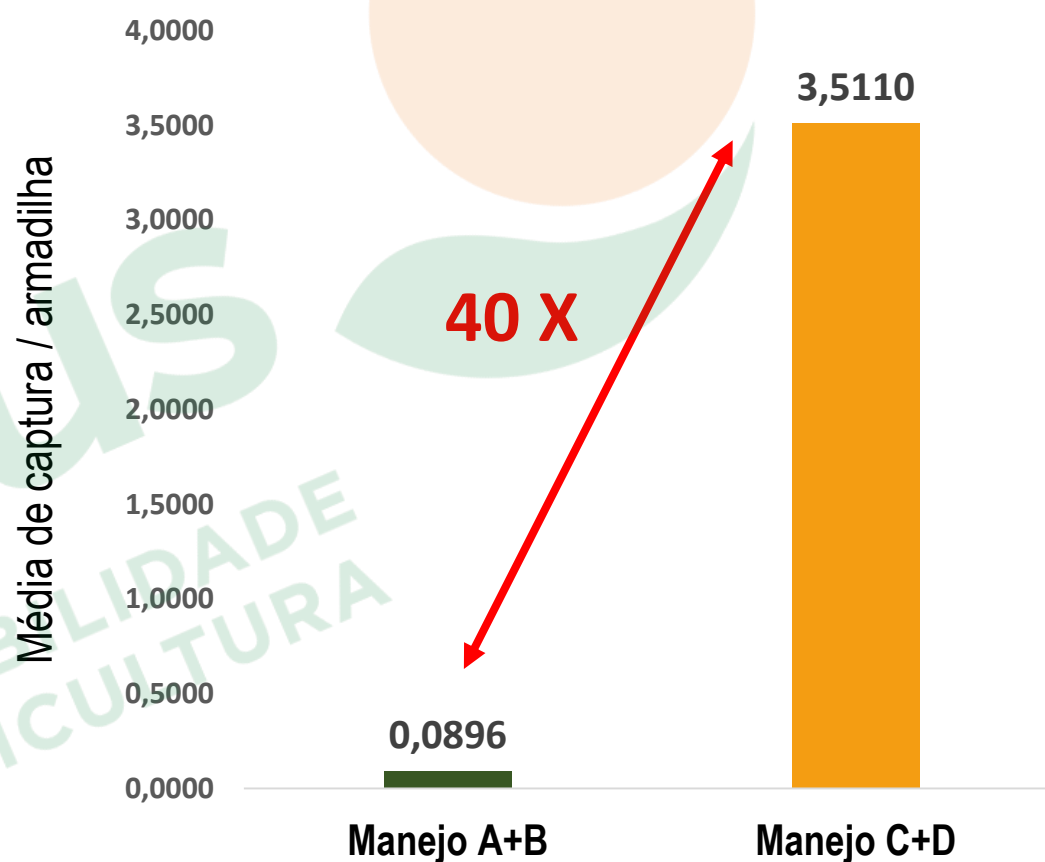
Captura de psilídeo em áreas monitoradas do Alerta Fitossanitário

Psilídeo por tipo de manejo - 2017

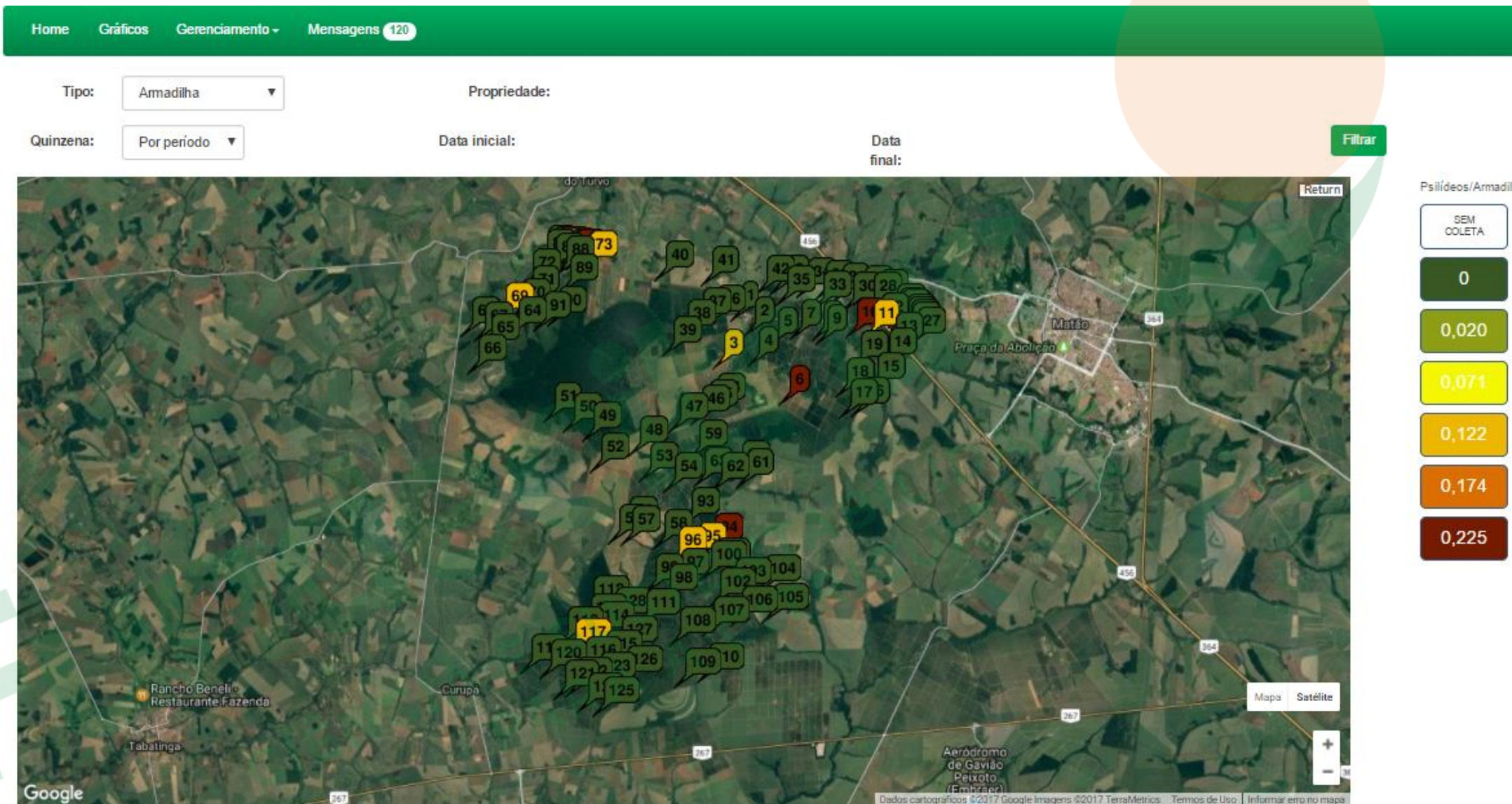


- A - Controle do psilídeo e erradicação de plantas
- B - Controle do psilídeo
- C - Comercial sem manejo
- D - Quintal sem manejo

Psilídeo por tipo de manejo - 2017



Monitoramento interno direciona as ações externas



OS DEZ MANDAMENTOS PARA CONTROLAR O HLB

DÊ ATENÇÃO ESPECIAL ÀS BORDAS

As bordaduras devem receber tratamento diferenciado com pulverizações mais intensas, pois é a área com maior incidência de psilídeo e mais exposta ao HLB.

MANTENHA A PLANTA BEM NUTRIDA

Plantas bem nutridas produzem mais e sofrem menos com os sintomas do HLB.

PLANEJE O PLANTIO E A RENOVAÇÃO DO POMAR

Plantio e renovação em áreas grandes e quadradas e em locais com baixa incidência de HLB é o primeiro passo para a viabilidade e produtividade do pomar.

SEJA PARCEIRO DO SEU VIZINHO

Criadouros de psilídeo podem estar espalhados pela região, fornecendo populações da praga que prejudicam até mesmo os pomares que tem controle rígido de HLB.



PLANTE MUDAS SAZIAS

O plantio de mudas produzidas em viveiros certificados e já formadas (com pernas) é a garantia de que o pomar começa saudável.

MONITORE A PRESENÇA DO PSILÍDEO

Saber quando e onde o psilídeo está no pomar é essencial para planejar as ações para combatê-lo. Armadilhas adesivas amarelas são mais eficientes para o monitoramento.

INSPECIONE FREQUENTEMENTE

A vistoria do pomar é essencial para identificar a doença que deve ser eliminada o mais rapidamente possível.



CONTROLE O PSILÍDEO

A presença do inseto transmissor do HLB é inadmissível. A captura de um inseto nas armadilhas já indica a necessidade de controle.



PARTECIPE DO MANEJO REGIONAL

A união dos produtores ajuda em um controle mais eficiente do psilídeo, resultando em necessidade menor de pulverizações e mais economia para o citricultor.

ELIMINE AS PLANTAS DOENTES

É condição indispensável para manter a doença em níveis baixos na propriedade. Plantas doentes são fonte de contaminação para árvores saudáveis.



► Parcerias no controle externo do HLB

Novo conceito: parceria entre Fundecitrus e citricultores

Substituição de citros e murtas por outras frutíferas

Erradicação de pomares mal manejados

Resultados das parcerias de setembro de 2017 a abril 2018

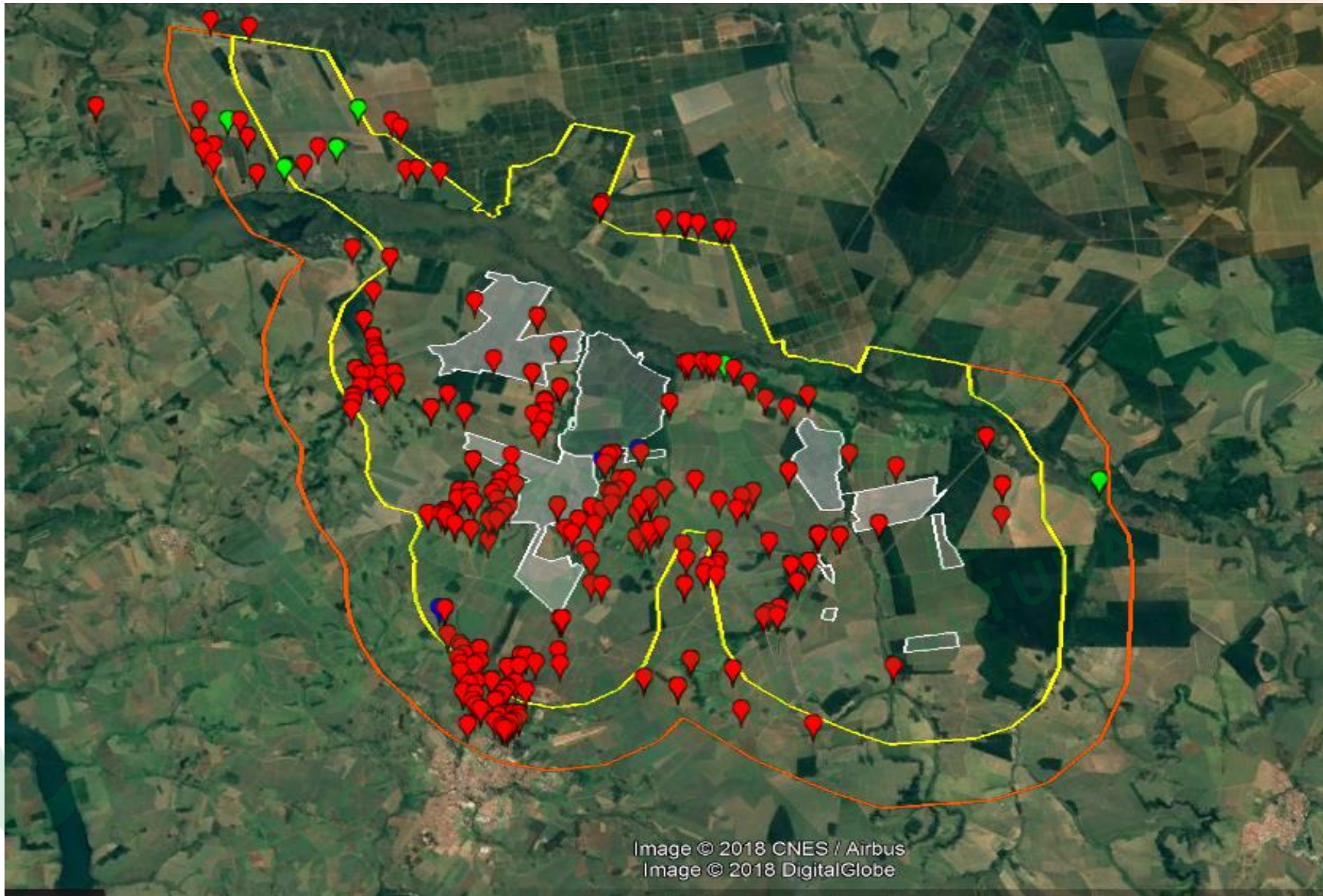
Plantas erradicadas em áreas comerciais - 216.057

Plantas erradicadas em quintais - 65.088

Propriedades visitadas - 2.392

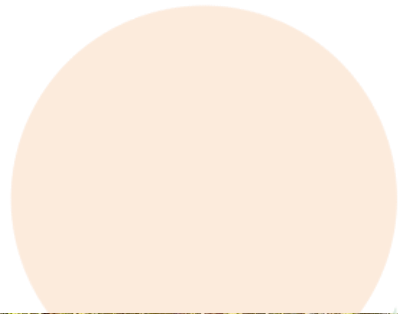


Mapeamento das propriedades e locais de controle externo





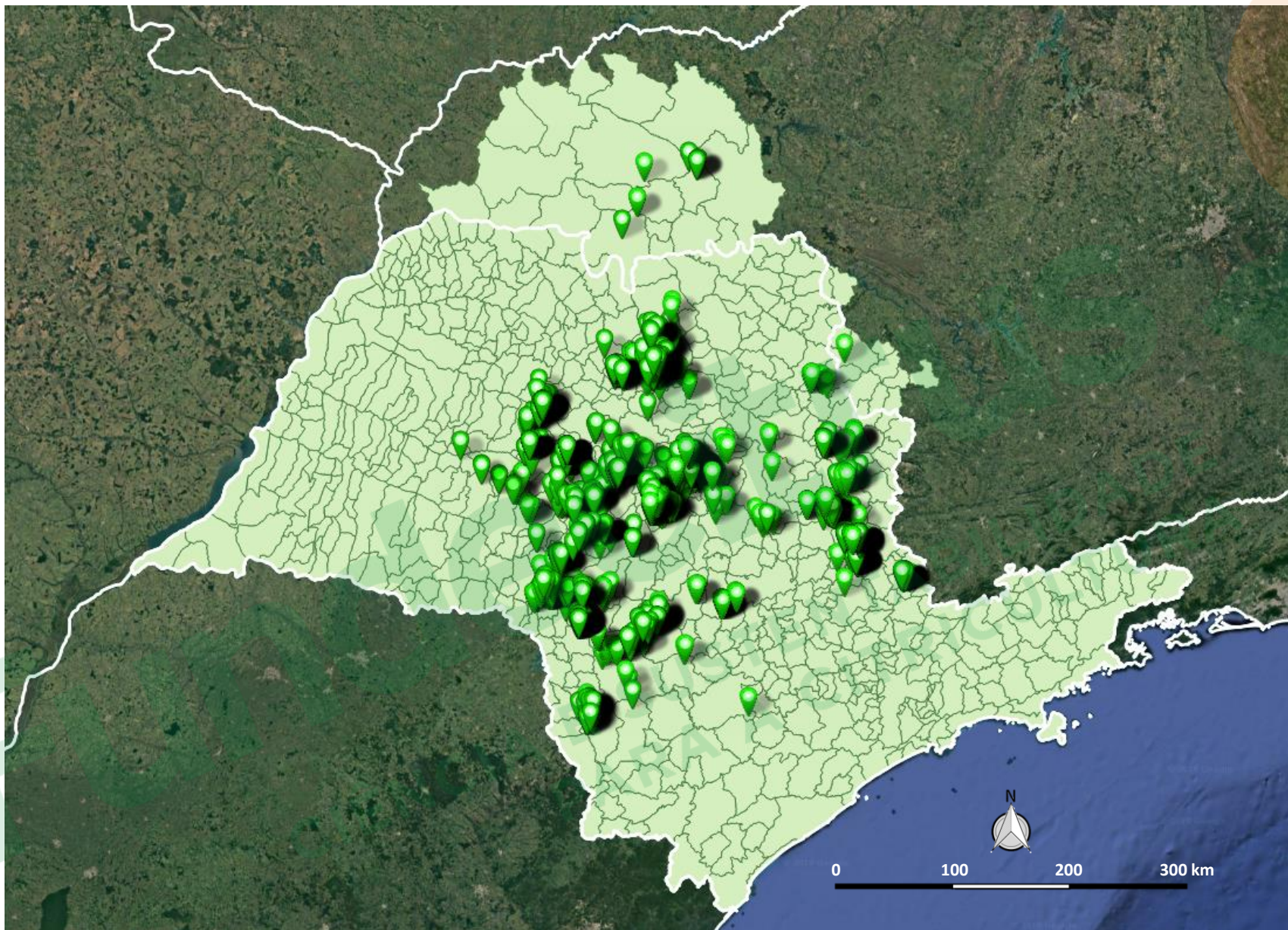
Substituição de citros e murta por outras frutíferas



Fundecitrus
CIÊNCIA E SUSTENTABILIDADE
PARA A CITRICULTURA



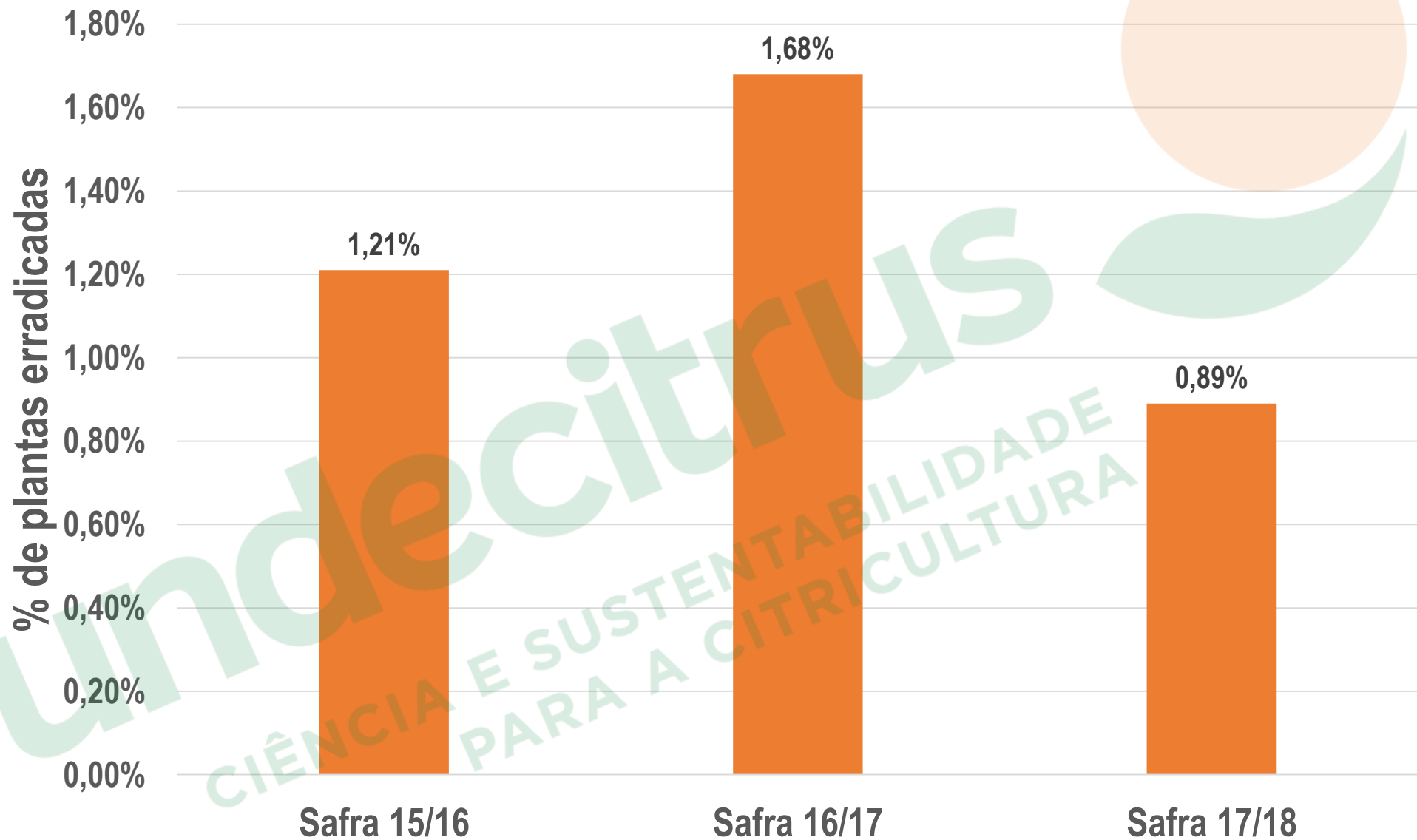
Controle externo do HLB no estado



Ações externas



Caso de sucesso no controle do HLB – ações externas e manejo interno



▶ Aplicativo de gerenciamento das ações externas





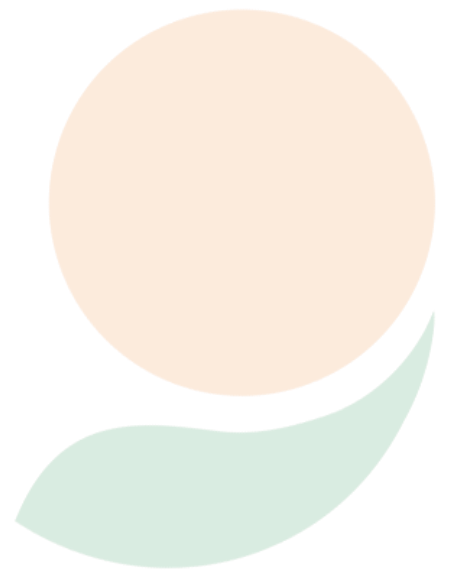
Considerações finais

As maiores populações de psilídeo ocorrem principalmente no segundo semestre a partir de julho / agosto, período que o controle do psilídeo deve ser intensificado

A maior quantidade de brotações em estágios iniciais, mais favoráveis a reprodução do psilídeo e transmissão da bactéria, ocorrem no mesmo período

As ações externas são fundamentais para reduzir as principais fontes de inóculo de psilídeo e HLB, que são os pomares sem manejo e quintais com plantas de citros e murta

▶ Empresas que apoiam o Alerta Fitossanitário



Fundecitrus
CIÊNCIA E SUSTENTABILIDADE
PARA A CITRICULTURA





Fundecitrus

CIÊNCIA E SUSTENTABILIDADE
PARA A CITRICULTURA

Fundecitrus
CIÊNCIA E SUSTENTABILIDADE
PARA A CITRICULTURA