



# Colheita dos citros

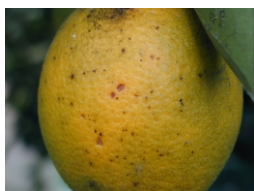
## Cuidado com os inimigos invisíveis

O aumento da movimentação no pomar, durante o período da colheita, exige vigilância redobrada. Só permita que circulem no pomar pessoas e veículos que passaram pelas medidas preventivas.

O material de colheita (escadas, sacolas, caixas e tesouras) é um dos principais itens a serem observados para a execução de uma colheita sadia. É necessário que todo material que adentre na propriedade seja desinfetado. Doenças e pragas como:



cancro cítrico



pinta preta



ortézia

além de ácaros podem ser disseminados pelo material de colheita.

Para evitar o risco, recomenda-se que o citricultor tenha material de colheita próprio e o utilize apenas em sua propriedade, tomando o cuidado de proceder a lavagem e desinfecção no final da safra, guardando-o em lugar limpo e protegido.

**A aquisição do material próprio deve ser considerada como um investimento na sanidade do pomar e não como custo de produção.**



**Material de colheita** - Prefira usar seu próprio material de colheita. Se tiver que usar material vindo de outras propriedades, faça antes a desinfestação: mergulhe o material em uma solução de 1 litro de amônia quaternária em 1.000 litros de água, e pulverize muito bem as escadas com essa solução. Mergulhar caixas e sacolas na solução é melhor do que apenas pulverizá-las.

**Descontamine tudo** - Todos os veículos que entrarem na propriedade, sejam caminhões ou ônibus de trabalhadores, devem ser pulverizados. Isso pode ser feito pelo arco-rodolúvio, ou com pulverizador manual ou tratorizado, aplicando amônia quaternária.

**Bins** - Caminhões circulando no pomar podem ser transmissores da bactéria do cancro cítrico e também podem ferir as plantas, o que facilita a penetração da bactéria. Procure ter bins nos limites da propriedade; eles podem ser de barranco, metálicos ou móveis.

**Queime os restos vegetais** - Veículos que venham de outras propriedades, antes de passar pelo arco-rodolúvio ou pela pulverização, devem ser limpos: restos de colheita ou material vegetal (galhos, folhas ou frutos) devem ser coletados e queimados.

